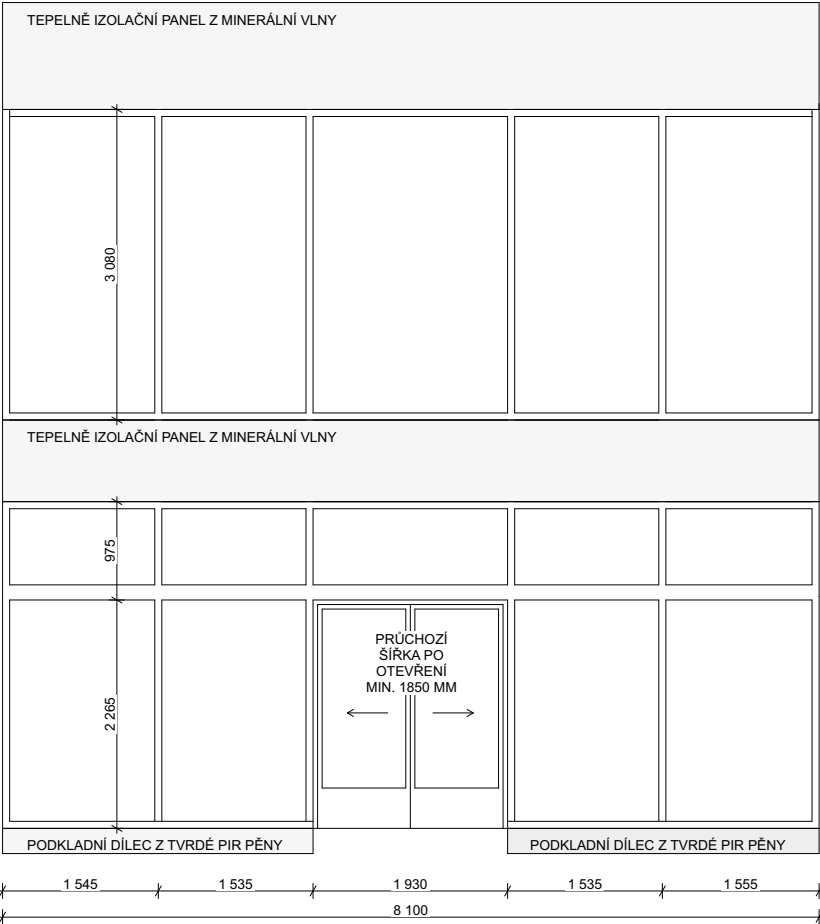
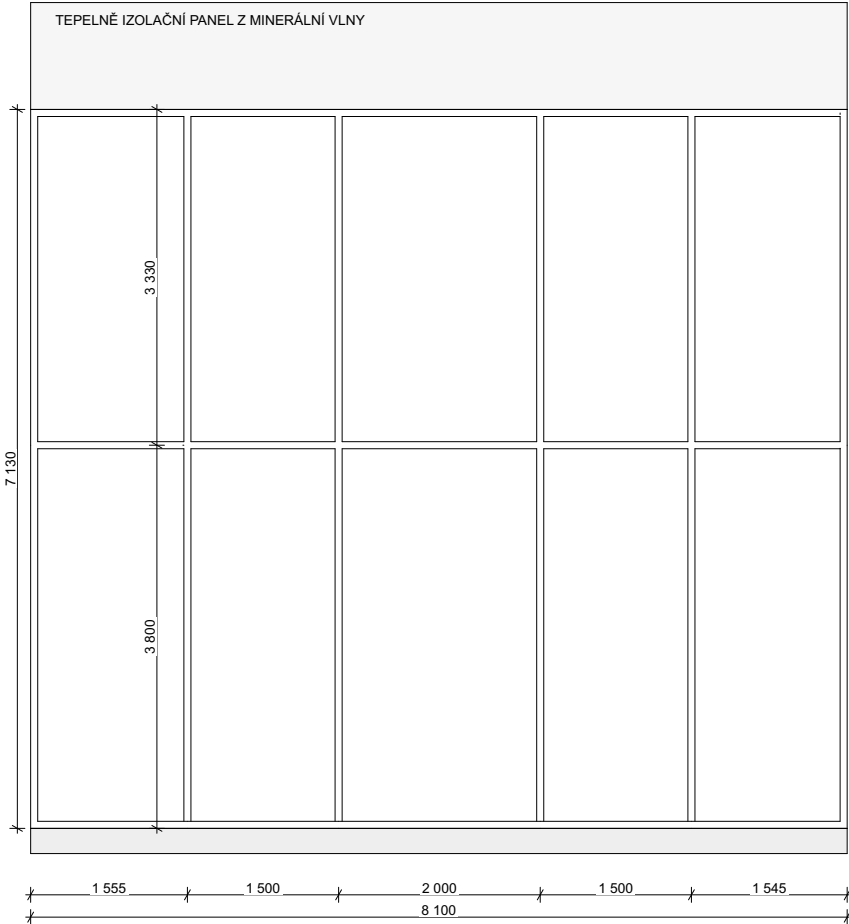


SF03



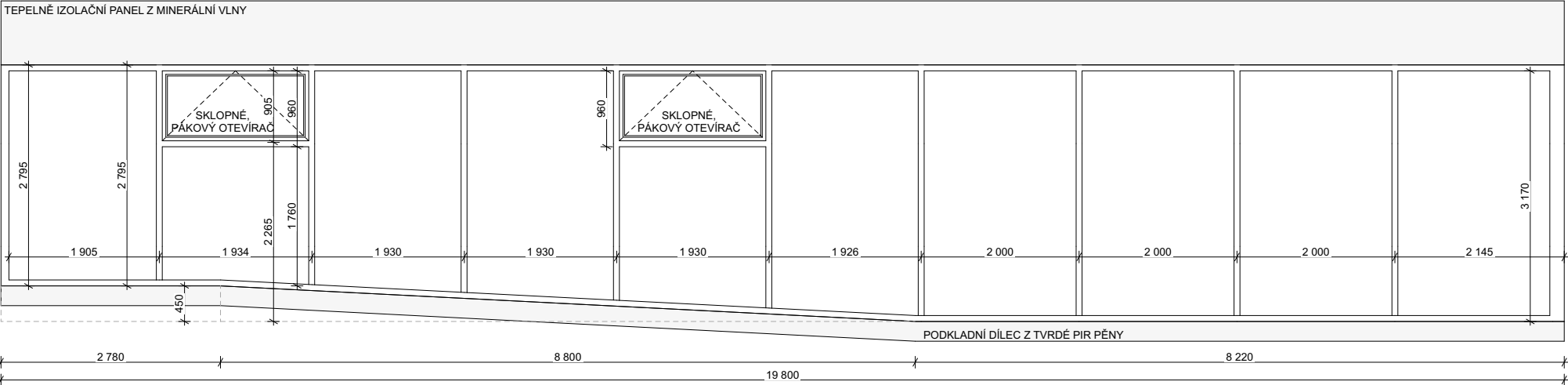
FASÁDNÍ SLOUPKOPŘÍČKOVÝ NASAZOVACÍ SYSTÉM, IZOLAČNÍ BEZPEČNOSTNÍ OBOUSTRANNÉ ZASKLENÍ, POHLEDOVÁ ŠÍŘKA PROFILU MIN. 50 MM,KONTRASTNÍ ZNAČENÍ VE DVOU RADÁCH- SOUČÁSTI FASÁDNÍ STĚNY AUTOMATICKÉ POSUVNÉ DVEŘE DO STRAN, S MOŽNOSTÍ ODBLOKACE V PŘÍPADĚ POŽÁRU, BATERIOVÝ POHON, MOŽNOST OTEVŘENÍ Z RECEPCE POMOCI TLAČÍTKA, BEZPEČNOSTNÍ ZASKLENÍ, KONTRASTNÍ ZNAČENÍ VE DVOU RADÁCH, ZASKLENO IZOLAČNÍM SKLEM SPOLEČNĚ S BEZPEČNOSTNÍM Z OBOU STRAN - POŽADAVEK U=1,0 W/m2K, SOUŠÁSTI DODÁVKY VEŠKERÉ SYSTÉMOVÉ PRÍSLUŠENSTVIA KOTEVNÍ PRVKY

SF04



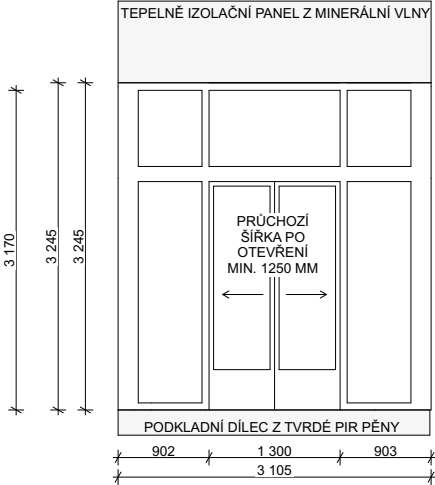
FASÁDNÍ SLOUPKOPŘÍČKOVÝ NASAZOVACÍ SYSTÉM, IZOLAČNÍ BEZPEČNOSTNÍ OBOUSTRANNÉ ZASKLENÍ, POHLEDOVÁ ŠÍŘKA PROFILU MIN. 50 MM,KONTRASTNÍ ZNAČENÍ VE DVOU RADÁCH, BEZPEČNOSTNÍ ZASKLENÍ, KONTRASTNÍ ZNAČENÍ VE DVOU RADÁCH, ZASKLENO IZOLAČNÍM SKLEM SPOLEČNĚ S BEZPEČNOSTNÍM Z OBOU STRAN - POŽADAVEK U=1,0 W/m2K, SOUŠÁSTI DODÁVKY VEŠKERÉ SYSTÉMOVÉ PRÍSLUŠENSTVIA KOTEVNÍ PRVKY

SF02



FASÁDNÍ SLOUPKOPŘÍČKOVÁ STATICKY SAMOSTATNÁ STĚNA, SOUČÁSTI STĚNY SKLOPNÁ OKNA OVLÁDÁNA POMOCÍ PÁKOVÉHO OTEVÍRAČE, IZOLAČNÍ BEZPEČNOSTNÍ OBOUSTRANNÉ ZASKLENÍ, POHLEDOVÁ ŠÍŘKA PROFILU MIN. 50 MM,KONTRASTNÍ ZNAČENÍ VE DVOU RADÁCH, SOUŠÁSTI DODÁVKY VEŠKERÉ SYSTÉMOVÉ PRÍSLUŠENSTVIA KOTEVNÍ PRVKY

SF01





AUTOMATICKÉ POSUVNÉ DVEŘE DO STRAN, S MOŽNOSTÍ ODBLOKACE V PŘÍPADĚ POŽÁRU, BATERIOVÝ POHON, BEZPEČNOSTNÍ ZASKLENÍ,MOŽNOST OTEVŘENÍ Z RECEPCE, KONSTRSTNÍ ZNAČENÍ VE DVOU RADÁCH, ZASKLENO IZOLAČNÍM ZASKLENÍM BEZ ZVÝŠENÝCH POŽADVKŮ NA U = 1,0 W/m2K, SOUŠÁSTI DODÁVKY VEŠKERÉ SYSTÉMOVÉ PRÍSLUŠENSTVIA KOTEVNÍ PRVKY

Poznámka:
Dodavatel hliníkových fasád předloží k odsouhlasení výrobní a dílenskou dokumentaci k odsouhlasení kde budou zohledněny veškeré detaily při napojování fasády na fasádu tak i detaily při napojování fasády na okolní konstrukce, vč. detailů základání apod..
Plocha stíněná screenovými roletami

Poznámka:
Tato projektová dokumentace nenahrazuje výrobní ani dílenskou dokumentaci!!
Před zadáním prvků a konstrukcí do výroby bude předložena dílenská/výrobní dokumentace k odsouhlasení projektantem!
Veškeré konstrukce budou koordinovány dle samostatných částí projektové dokumentace!!

AUTORIZACE:

ZODP. PROJEKTANT: BARBORA KYŠKOVÁ			 Občanská 1116/18 710 00 Ostrava - Slezská Ostrava s.r.o.	
VYPRACOVAL: KAREL ADAMČÍK				
KONTROLOVAL: BARBORA KYŠKOVÁ				
PROJEKTANT OBJEKTU: D.1.1. ARCHITEKTONICKO STAVEBNÍ ŘEŠENÍ				
INVESTOR: MĚSTO BOHUMÍN, MASARYKOVA 158, NOVÝ BOHUMÍN, 735 81 BOHUMÍN			MÍSTO STAVBY: BOHUMÍN	
			KATASTRÁLNÍ ÚZEMÍ: STARÝ BOHUMÍN	
NÁZEV AKCE: BOHUMÍNSKÁ MĚSTSKÁ NEMOCNICE - PŘÍSTAVBA AMBULANTNÍHO TRAKTU, VČ. PŘÍJEZDOVÉ KOMUNIKACE A PARKOVIŠTĚ			PARCELNÍ ČÍSLO: 1117/1, 470, 476/12, 476/1, 468, 458, 469/4, 460, 477/1, 467	
STAVEBNÍ OBJEKT: .			ČÁST: STAVEBNÍ	FORMÁT: -
			DATUM: LEDEN 2021	STUPEŇ: DPS
			ARCHIVNÍ ČÍSLO: XXX	
JMÉNO VÝKRESU: SCHÉMA FASÁDNÍCH STĚN			MĚŘITKO: 1:75	ČÍSLO VÝKRESU: D.1.1.c)05